

Projet pilote pour l'assemblage de données photogrammétriques issues de levés par drones et de données mesurées par sonar sur les rivières de la Mamer, Eisch et Alzette

Ouvrage

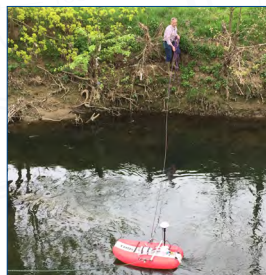
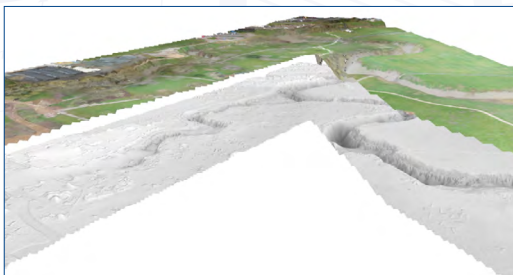
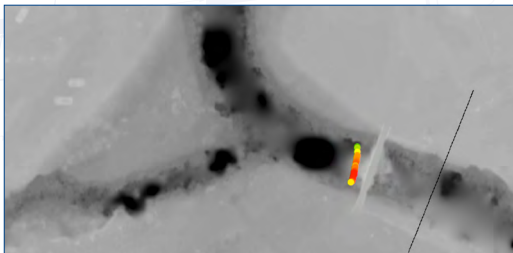
Établissement de cartes des zones inondables et risques d'inondations au Grand-Duché de Luxembourg.

Maître d'ouvrage

Administration de la gestion de l'eau

Localisation

Cours d'eau de surface, primaires et secondaires pour une longueur totale de 560km



Financement

Administration de la gestion de l'eau (AGE)

Descriptif sommaire

Études: 2015-2018
Ingenieurbüro EEPI Sàrl
Bech-Kleinmacher
Levé par drone: Luxsense s.à.r.l.

Nos missions

- Mesurage par GPS/Thachéomètre
- Survol par drone des rivières Mamer, Eisch et Alzette
- Assistance technique par l'AGE
- Balayage du lit de rivière par sonar
- Exploitation des données et assemblage des données photogrammétriques et des données mesurées par sonar

