



## SOLUTIONS PAR DRONES

LUXSENSE geodata utilise les technologies innovatrices pour la collecte et le traitement de données spatiales. Nos drones sont équipés de capteurs spécifiques permettant de fournir des données précises à haute résolution. Celles-ci sont utilisées dans les domaines de l'environnement, urbanisme, topographie, infrastructures routières ou archéologie. La rapidité de l'acquisition de données ciblées constitue un atout majeur de cette technologie.



La direction du département est assurée par :



**Dan NICOLAS**  
Ingénieur diplômé  
**Gérant**  
Tél.: (+352) 28 56 57-1  
Fax: (+352) 30 56 09  
dan.nicolas@luxsense.lu



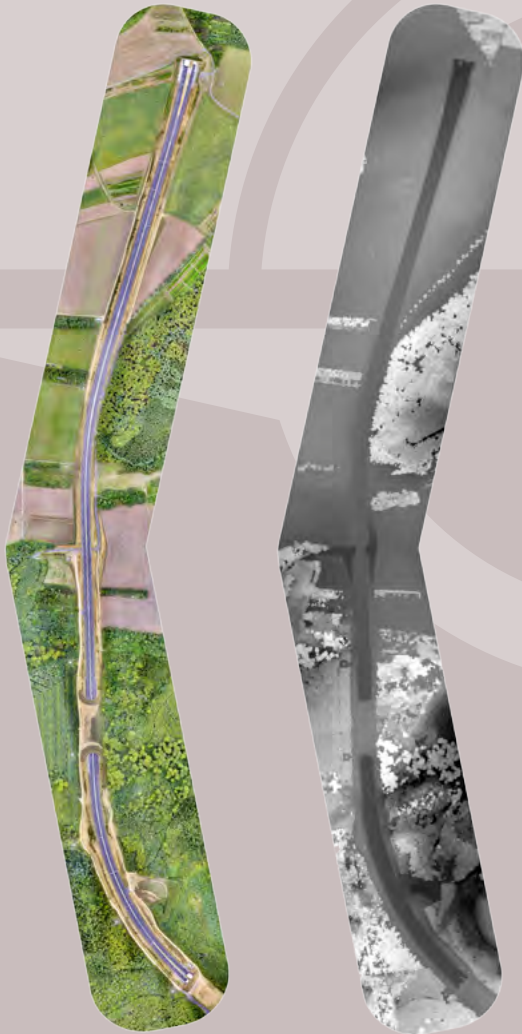
**Dr. Gilles ROCK**  
Géographe diplômé  
**Gérant**  
Tél.: (+352) 28 56 57-1  
Mobil: (+352) 621 502 670  
gilles.rock@luxsense.lu

## Les prestations et les produits

- Acquisition et fourniture de données spatiales
- Données précises (< 3 cm)
- Orthophotos haute résolution
- Modèles numériques de terrain (3D)
- Documentation aérienne de projets
- Levés photogrammétriques de grandes surfaces
- Modélisation 3D de futurs projets
- Calcul de volumes
- Thermographie aérienne

## Domaines d'application

- Environnement
- Agriculture et forêts
- Archéologie
- Topographie, infrastructures routières
- Carrières et mines
- Urbanisme (intégration de modèles 3D dans la situation existante)
- Modélisation des événements d'érosion



La force d'un groupe pour vous accompagner tout au long de votre projet...